



CN 原装使用说明



致力于电子测试、维护领域!

MG100S
MG130

使用说明



33620



MG 130:
T005876272



MG100S

100-1000-ESD



MG130

130-1000-ESD



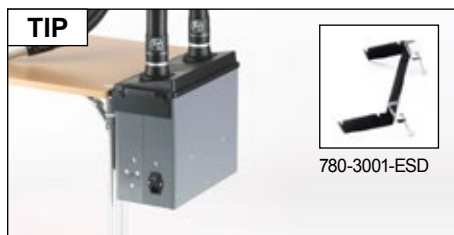
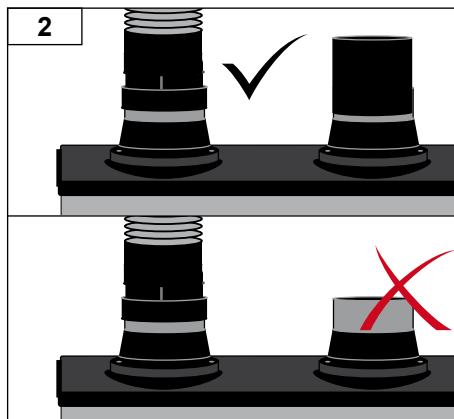
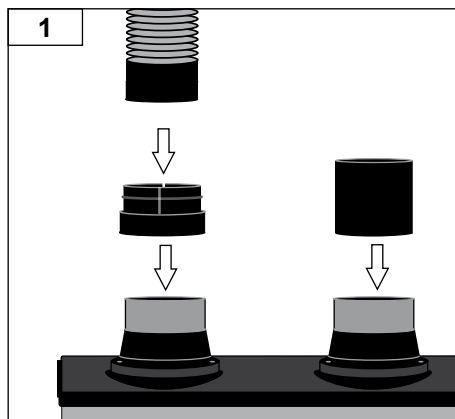
配件

MG100S

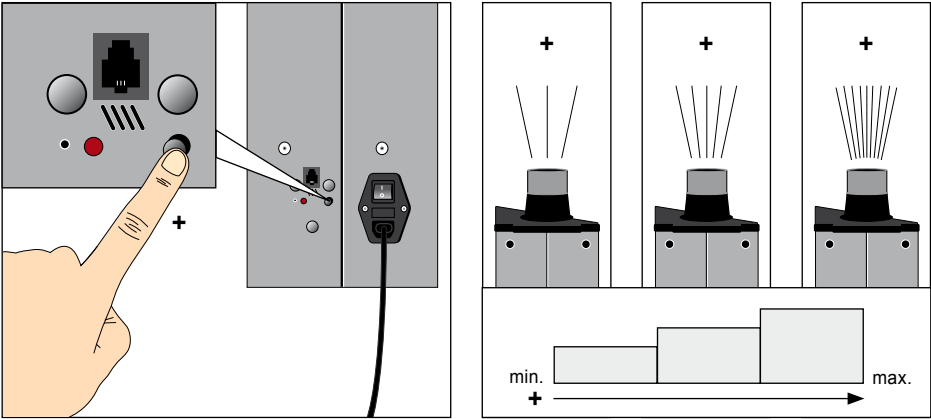
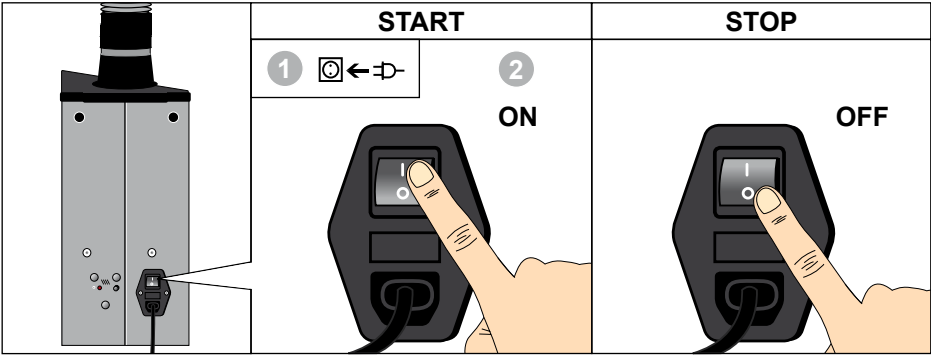


- 1 声音信号
- 2 过滤器显示
- 3 警报-复位按钮/调节旋钮
- 4 接通和切换开关
- 5 电源接口
- 6 接口

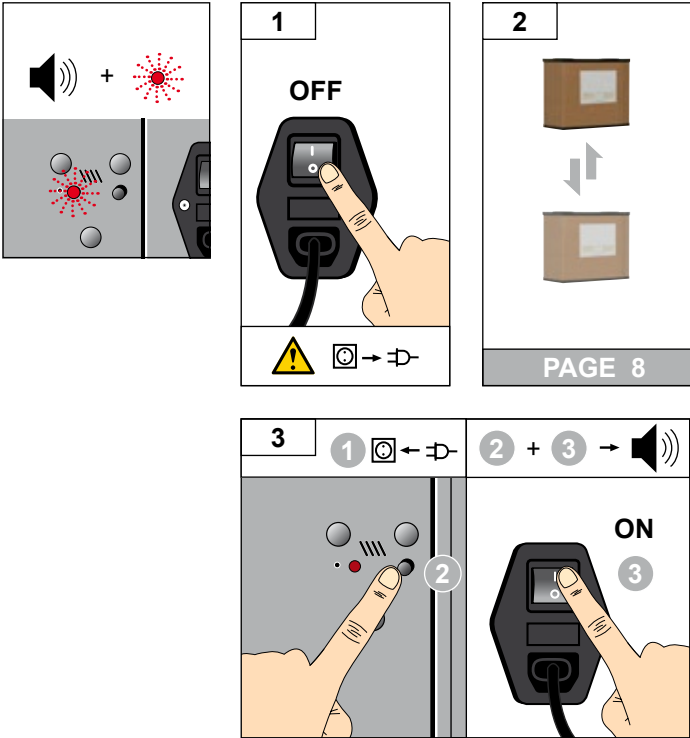
调试



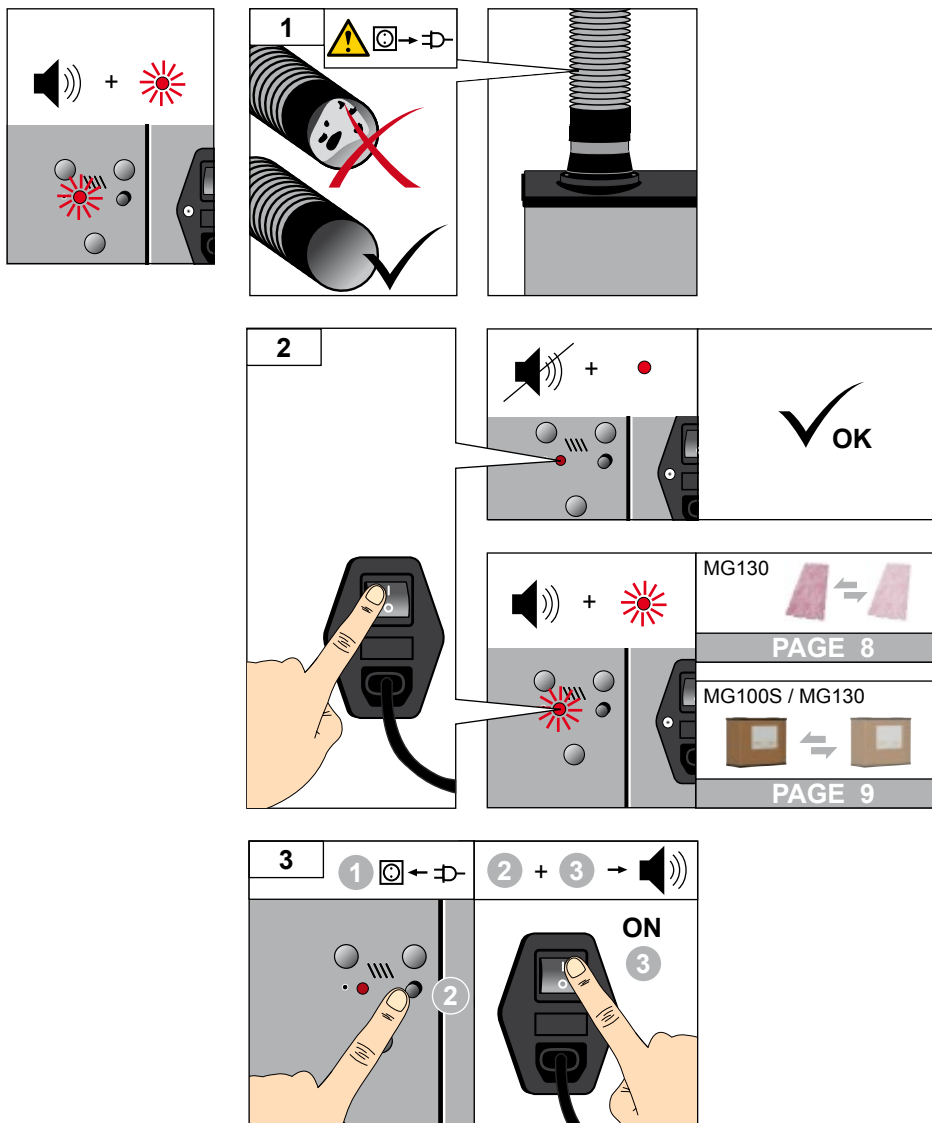
运行



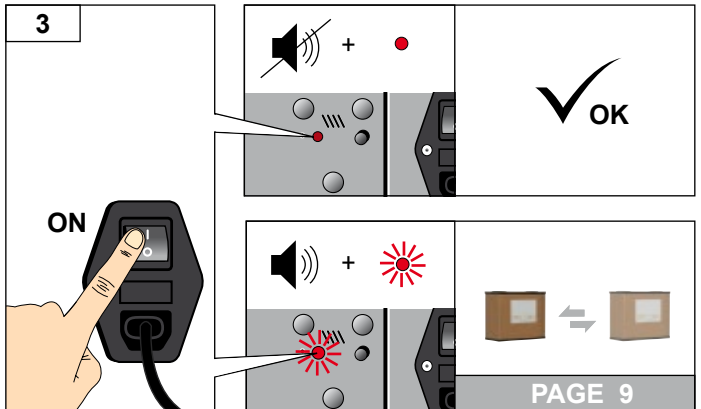
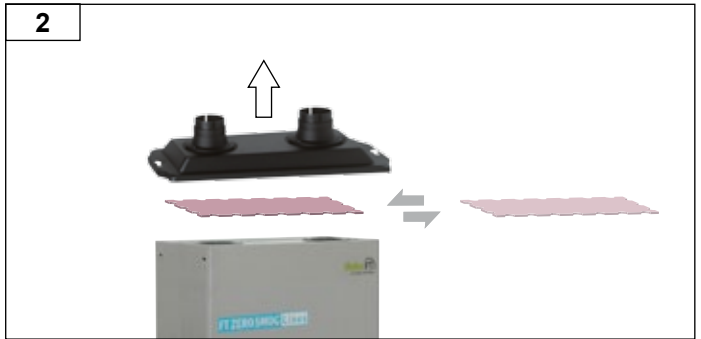
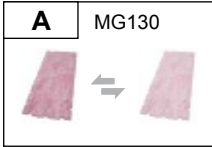
筛选显示，运行时间




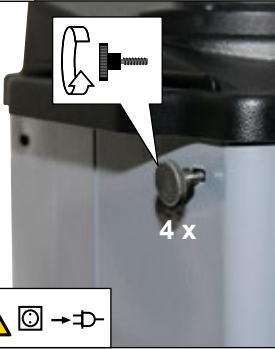
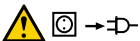
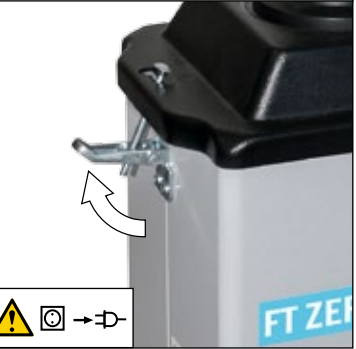
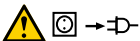

筛选显示 抽吸功率

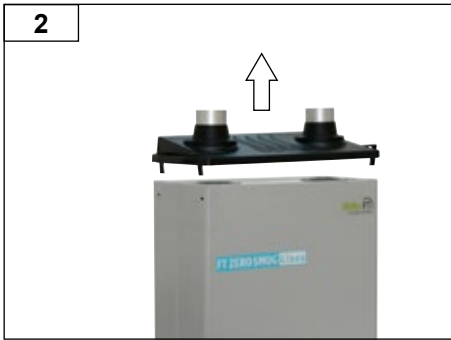


更换预滤清器





更换主滤器

<p>B</p> <p>MG100S / MG130</p> 	<p>1</p> <p>MG100S</p>  <p>4 x</p> 	<p>MG130</p>  
<p>MIN 1x</p> 		


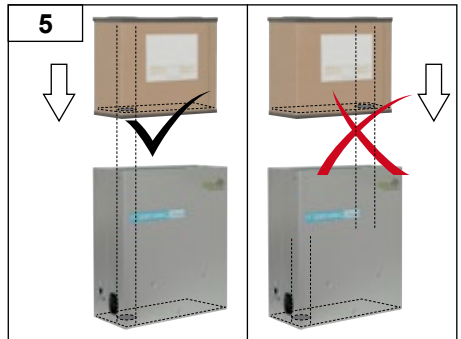


4

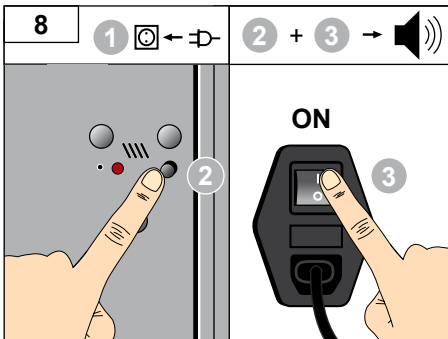
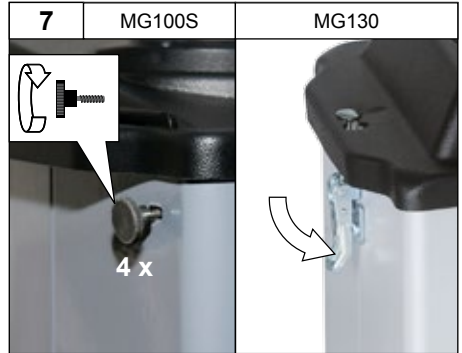
① 

② 

DD-MM-YYYY

更换主滤器





启动设备开始运行设备前，请自诩阅读说明及随付的安全信息。
将说明放在用户可获取的位置。

安全信息

8岁以上儿童和体力、感觉能力或智能较低者，或缺乏经验和知识者可在已接受关于设备安全使用的指导或指示并理解相关危险的情况下使用设备。儿童不得玩弄设备。
儿童不得在无监督的情况下清洁和维护设备。

警告 触电

如设备产生损坏，可能会有带电接触点暴露或PE保护插头不起作用。

- 维修应由Weller培训的专业人员进行。
- 如电动工具的电源线损坏，须通过客服组织替换专用的电源线。

警告 窒息危险，中毒危险

错误安装可能导致工位浓度增高

- 安装后，测量工位浓度
- 错误设置过滤芯的保养周期可能导致工位浓度增高
- 确定保养周期

清洁管道系统/抽吸室时，会增加周围空气的有害物质

- 如果管路系统内的沉淀物影响抽吸功率，则更换已脏污的零件

过饱和的活性炭过滤器不再吸附危险物质。危险物质在未经过滤的情况下重新排放到周围环境中。

- 遵守推荐的过滤芯更换间隔。

因有害气体浓度增高，活性炭可能急剧变热，这会导致过滤器自然。

- 在关闭设备前，让其在无有害气体的空气中运行数分钟。

规定的使用条件

该过滤器系统适用于抽吸和过滤颗粒物和气体 - 无论是何种过滤器介质。

该设备仅允许室温条件下在室内使用。

设备设计用于表面抽吸，不适用于直接在焊接棒上抽吸。

警告 窒息危险，中毒危险

不符合规定的使用可能导致呼吸不适、窒息、中毒或致癌

- 不允许抽吸与所用过滤器介质不符的颗粒物和气体。
- 不允许抽吸液体以及可燃气体
- 切勿在没有过滤器或过滤器已满的情况下使用设备。
- 切勿在没有风扇盖板的情况下使用设备

警告 小心火灾和爆炸!

本装置不得用于抽吸可燃气体。

不允许将装置暴露在温度超过50° C、明火或浓缩溶剂环境中。

设备操作员应负责遵守工位的法定污染物限值。

过滤系统仅在技术性能完好的条件下才能使用。

焊台和拆焊台的预期使用还包括...要求

- 遵照指示，
 - 遵照所有随付文件，
 - 在使用地点遵守适用的国家事故预防规范。
- 设备生产商将对不对未经授权修改的设备负责。

用户群体

由于危险和潜在危险程度的不同，几个工作步骤仅可由受过培训的专业人士进行操作。

工作步骤	用户群体
连接多个抽吸臂时，安装综合性管道系统	具有技术培训的专业人员 训练有素的专家指导和监督下的技术培训生
更换电气备件	电工/电气技师 训练有素的专家指导和监督下的技术培训生
确定保养周期	安全专家
操作 更换过滤器	非专门人员

运行

提示

运输后，装置可能在主过滤器上释放灰尘。确保装置在合适的房间内投入运行。

小心

有毒气体浓度高时会导致活性炭变热。为避免不允许的变热情况出现，在关闭装置前应让其在无有害气体的环境中运行数分钟。

按照本章“操作方法”规定操作工具。

请注意所连接装置相应的操作说明。

查看电源电压是否符合铭牌上的额定值。

仅在关闭状态下将装置连接到插座上。

最佳的气体过滤效果可通过以下方法实现：

气体过滤器中过程空气的温度 < 38 ° C

相对湿度 < 60 %

气体分子 > 30 g/mol (分子较大时，过滤效果更好)

气体分子的沸腾温度 > 0 ° C

小心维护

警告



对机器进行任何操作前，请将插头拔出插座。

决不允许在装置上进行更改！

维修应由Weller培训的专业人员进行。



仅使用原装替换件。

更换过滤器

MIN 1x



电子行业中主过滤器的正常使用寿命为1500小时。

主过滤器应至少每年更换一次，以确保正常的气体分离。

警报响起，红色警告灯闪烁：

已超过建议的过滤器使用寿命。

提示应更换过滤器。用操作区上的复位功能消除警报并计划更换过滤器。

警报响起，红色警告灯持续亮起：

抽吸功率过低。

关闭过滤器单元。检查喷嘴和管道，必要时进行清洁。如在下次接通时再次发出警报，则必须更换过滤器。如未采取措施，过滤器单元五分钟后自动关闭，以避免过热。

更换主过滤器时，按以下方式复位过滤时间：

按住复位按钮，同时接通开关，直至发出信号音。

清洁

为了确保功能正常，定期清洁喷嘴、提取臂和连接软管。

保修

向买方交付设备一年后，买方无权就设备物理缺陷提出索赔。这条规定不适用买方根据 § 478, 479 BGB（德国联邦法律公报）提出的索赔。

除非使用前，我方使用术语“保修”书面提供质量或耐用性保修，否则我方不对因我方提供的保修引起的索赔承担责任。

如因不当使用或未经授权的人士篡改设备导致设备损坏，保修无效。

根据技术更改和修改

更多信息请访问 www.weller-tools.com

错误信息和错误清楚

信息/征兆	可能的原因	补救措施
■ 抽吸功率缺失	■ 管道系统泄漏	■ 密封管道系统
	■ 过滤器脏污	■ 更换过滤器
	■ 涡轮转速过低	■ 提高标准转速 仅 MG100S
■ 抽吸噪音大	■ 抽吸臂中的空气速度过大	■ 降低标准转速（风量小） 仅 MG100S
■ 设备不启动	■ 热关断	■ 让设备冷却。约3个小时后再次开启。
■ 装置失灵	■ 保险丝熔断	■ 请联系我们的客户服务： technical-service@weller-tools.com
	■ 装置未按规定连接	■ 检查接口

技术资料

焊接烟气抽取		MG100S	MG130
尺寸, 长 x 宽 x 高	mm inch	460 x 210 x 640 18,1 x 8,3 x 25,2	460x 210 x 500 18,11 x 8,26 x 19,68
重量	kg	15	11
最大吸力	m ³ /h (CFM)	100 (58,8)	100 (58,8)
压缩机性能	m ³ /h (CFM)	140 (82,3)	140 (82,3)
测量采用	W	100	100
测量电压	V/Hz	240 / 50	100-240 / 50-60
玻璃管固定装置 (5 x 20)	AT (V)	2 x 6,3 (250)	2 x 6,3 (250)
1米距离的噪声级	dB(A)	< 52	< 54
紧凑型过滤器	微粒滤清器 H13 + 气体过滤器 (50 % 活性炭 + 50 % 化学吸附)		
接口	借助接口, 可通过选装的接口适配器操作或远程监控设备的所有功能。		

符号/标志



小心!



阅读操作说明



在装置上进行任何操作前, 从插座拔出电源插头。



ESD-兼容设计和ESD兼容工作站



CE 不合格标志



处理

请勿同生活垃圾一起处理电动工具! 按照国家法律和关于废旧电子电气设备的欧盟指令 2012/19/EU 规定, 单独收集寿命终止的电动工具, 并将其返回至环保回收工厂。

脏污的过滤器必须作为特殊废弃物处理。

替换下来的设备部件、过滤装置或旧设备的处理应符合贵国的法律法规。

符合标准说明原件

焊接烟气抽取 MG100S, MG130

我方特此声明: 所述产品符合以下规范:

2014/35/EU, 2014/30/EU, 2011/65/EU (RoHS)

适用的统一标准:

DIN EN 60335-1: 2012-10
DIN EN 60335-2-45: 2012-08
DIN EN 62233: 2008-11/2009-04
DIN EN 55014-1: 2012-05
DIN EN 55014-2: 2009-06
DIN EN 61000-3-2: 2010-03/2011-06
DIN EN 61000-3-3: 2014-03
DIN EN 50581:2013-02



Besigheim, 2014-10-14

T. Fischer
技术总监

B. Fr ü hwald
总经理

经授权编制技术文件

Weller Tools GmbH
Carl-Benz-Straße 2, 74354 Besigheim, Germany

配件

MG100S



FT-10000



780-3001-ESD



700-3058



700-3070

MG130



0F10



FT-NL



ALFA

Easy-Click 60



Ø 75 -> Ø 60
T0058762771



T0058762765



T0058735845



T0053657699



T0058762769



T0058762755



T0058762767



T0053657399



T0053657899



T0058762750



T0053657499



T0058762774



T0053657799



T0053658099



T0058762768



T0058762772



T0058762766