

VOX

VD641NTX

氧化钒红外测温模组



关键参数:

- 分辨率640×512, NETD≤40mK
- 自主研发氧化钒 (VOx) 探测器
- 测温范围-20°C~+650°C
- 测温精度±2°C或读数的±2%,取最大值
- 帧频50Hz, 支持多种视频及控制接口
- 尺寸W42mm×H45mm×D81mm (不含镜头)

主要特点:



高灵敏度

采用自主研发的VOx探测器, NETD≤40mK。



优质画面

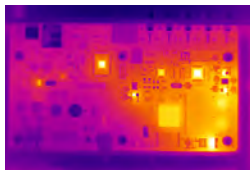
专业的图像处理算法: NUC、降噪、DDE, 画面细腻、层次分明。



全幅测温

热像精准测温, 每帧输出640×512个温度数据。

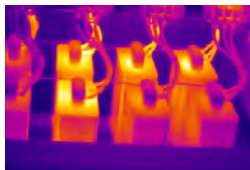
应用场景:



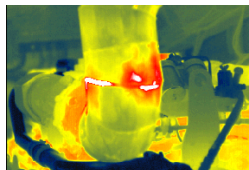
工业检测



智慧电网



电气系统



石油化工



无人机

VIVA-M	技术参数
	VD641NTX
探测器性能	
探测器类型	非制冷氧化钒探测器
像素	640×512
像元间距	17μm
热灵敏度	≤0.04°C@F1, 300K
波长范围	8-14um
镜头	
无热化镜头	13mm、25mm
聚焦方式	无热化镜头固定焦距
测温性能	
测温范围	第一档: -20°C~180°C; 第二档: 100°C~650°C
测温精度	±2°C 或 ±2% (读数范围), 取最大值
测温模式	实时10个可移动点, 10个可移动区域, 3个线测温 (最高温、最低温捕捉、平均温度测量), 并支持不规则框的绘制
辐射率校正	0.01至1.0辐射率可调
温度修正	距离温度修正、线性温度修正
异常温度过滤	可设置过滤时间屏蔽异常温度
原始图像输出	25Hz
报警功能	
报警	高温告警、低温告警、相间温差告警等多种方式
报警输入输出	1路报警输出, 1路告警输入
操作功能	
亮度/增益调整	有
电子变倍	1-16倍连续电子变倍
图像增强功能	有
图像显示	14种伪彩色标 (铁红、午日、琥珀、金秋、白热、黑热等)
云台控制	有
存储功能	内置存储, 支持12G;
网络	
以太网	RJ-45
视频压缩格式	H.264
协议	TCP/IP,,RTSP, NTP, HTTP, HTTPS, DHCP, FTP,
安全	HTTPS(SSL) 登录验证、分类登录验证、IP 地址过滤、用户访问日志、802.1X 身份验证方法
图像接入协议	ONVIF、GB28181、RTSP
温度输出	SDK协议输出、MODBUS TCP协议输出
电源系统	
电源	DC12V
功耗	≤4W (正常工作)
网络接口	RJ45
告警输出	一路
串口	RS485
环境参数	
工作温度	-20°C~ +60°C
存储温度	-40°C~ +70°C
物理特性	
重量	<200g