

ZE1920NTX

大面阵红外模组



关键参数:

- 自主大面阵红外焦平面探测器
- 分辨率1920×1080
- ⚡ 宽工作电压9V~28V
- 👁️ 配45mm镜头
- 📏 尺寸 W82mm×H93mm×D85mm (不含镜头及镜头座)
- 🔗 支持多种视频及控制接口

主要特点:



高分辨率

国内首家1920x1080高清模组,大视场,场景细节丰富。



快速自动调焦

镜头自动调焦,聚焦时间 $\leq 5s$,实现现场目标快速准确定位。



功能强大

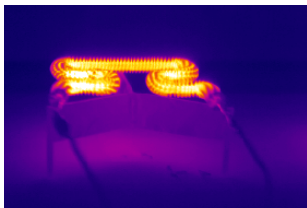
支持DDE数字增强、电子变倍、灰度报警、拍照等,多种接口,快速集成。



全幅测温

热像精准测温,每帧输出1920×1080个温度数据。

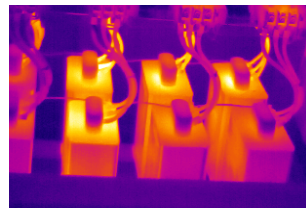
应用场景:



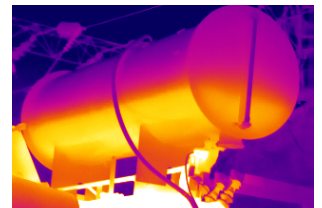
工业检测



智慧电网



电气系统



石油石化

MEGA	技术参数
	ZE1920NTX
探测器性能	
探测器类型	非制冷焦平面微热型
分辨率	1920×1080
探测器帧频	50Hz
响应波段	8~14um
噪声等效温差	≤60mK
测温性能	
测温范围	-20°C~180°C
测温精度	±2°C 或 ±2% (读数范围)，取最大值
测温模式	实时10个可移动点，10个可移动区域，3个线测温(最高温、最低温捕捉、平均温度测量)， 并支持不规则框的绘制
辐射率校正	0.01至1.0辐射率可调
温度修正	距离温度修正、线性温度修正
异常温度过滤	可设置过滤时间屏蔽异常温度
原始图像输出	25Hz
报警功能	
报警	高温告警、低温告警大于小于等多种方式
报警输入输出	1路报警输出，1路告警输入
图像控制	
亮度/对比度调整	手动及自动
色标	14种色标 (常规13+红热色标)
温宽范围调节	支持
非均匀性校正	手动校正，开机自动校正
图像处理	数字细节增强DDE
镜头控制	
焦距	45mm/F1.0 (35.5°×20.4°)
驱动方式	电动
驱动接口	1路，支持DC6~12V直流电机
电动调焦	连续调节/步长调节 (步长0-32档可设置)，控制命令Pelco-D
自动调焦	自动聚焦时间≤3s
网络	
以太网	RJ-45
视频压缩格式	H.264
协议	TCP/IP,RTSP, NTP, HTTP, HTTPS, DHCP, FTP
安全	HTTPS(SSL) 登录验证、分类登录验证、IP 地址过滤、用户访问日志
图像接入协议	ONVIF、GB28181、RTSP
温度输出	SDK协议输出、MODBUS TCP协议输出
电源系统	
外接电源	DC12V
保护功能	过压、欠压、反接保护
环境参数	
工作温度	-20°C~+60°C
存储温度	-45°C~+70°C